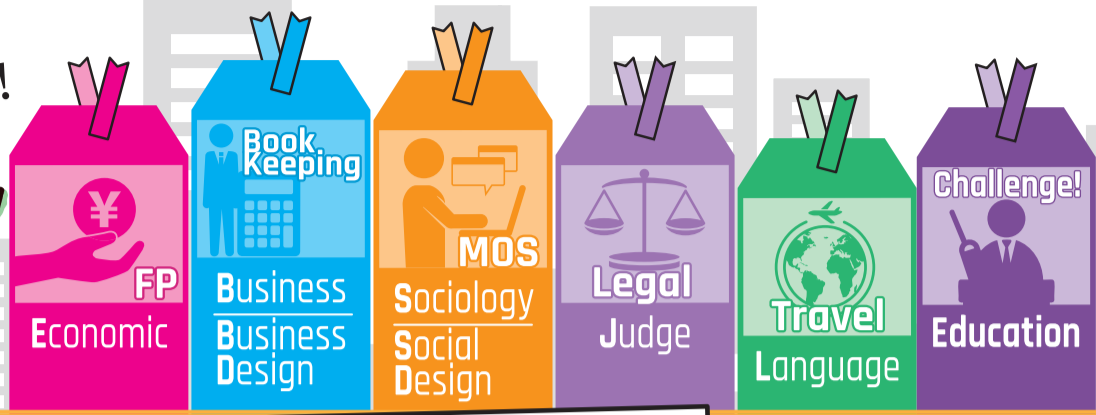


がんばる自分を
資格で証明しよう!



学部の学びを
『資格』で『カタチ』にしよう!



資格 BOOK

安心して学習できる
選べる受講スタイル

対面ブレンド

動画視聴 + 対面授業

- ★先生に直接質問しながら学習を進めたい人
- ★学習スケジュールを組むのが苦手な人 にオススメ!

オンライン

動画視聴 + ライブ授業

- ★マイペースに学習を進めたい人
- ★通学はなし、オンラインのみで受けたい人 にオススメ!

対面

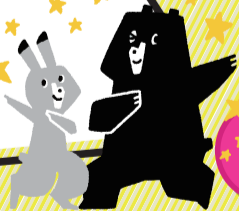
和泉キャンパス内での対面授業

- ★とにかく対面で、すべての内容を学びたい人 にオススメ!

動画視聴は
携帯・PC
どちらでもOK!



通学中・空きコマなど
『スキマ時間』は
資格取得に使える!



講座詳細
申込はこちら

資格取得を応援するサポート制度

桃山学院大学は、資格取得を応援する制度が充実!!

各種奨学金等



学生のチャレンジを経済的に応援

課外講座学修奨励奨学金

学内外で意欲的に資格取得に励む学生を奨励する制度。資格取得に向けた講座の受講料を最大10万円、奨学金としてサポート。

【給付額】年間支給総額 10万円まで

【募集時期】年1回のみ
5月中旬頃～6月末日まで

【出願方法】
募集期間中に願書を学生支援課へ提出

【申請条件】
学力基準を満たせば毎年出願可

【窓口】学生支援課（聖ペテロ館1階）

対象者	学部学生で、キャリアセンター・資格サポートコーナー・教職センターの開講している講座および別に定める指定の学外講座の受講者または受講を予定している者。 ★指定の学外講座：①公認会計士 ②税理士 ③司法書士 ④中小企業診断士 ⑤法科大学院 ⑥社会保険労務士 ※指定の学外講座を受講し、本奨学金に申込予定の方は、あらかじめ学生支援課までお問い合わせください。 ※対象となる講座は、2024年度時点のものであり、今後変更となる場合もございます。	
給付額	キャリアセンター・資格サポートコーナー・教職センターが開講する講座、別に定める指定の学外講座の受講料相当額 （複数講座申請可。但し、年間支給総額は10万円を上限とする）	給付期間 当該年度に限る （但し毎年出願可）
学力基準	1年次生 ・高校での評定平均値が3.8以上 ※出身高校発行の調査書の提出が必要 2年次生 ・前年度末までに31単位取得 ・前年度1年間のGPA値が2.2以上 3年次生 ・前年度末までに62単位取得 ・前年度1年間のGPA値が2.2以上 4年次生 ・前年度末までに93単位取得 ・前年度1年間のGPA値が2.2以上	※編・転入学生は入学前の学校の最終年次GPA値が2.2以上であること
募集人数	1年次生：30人、2年次生以上：116人 ※定員を超える申し込みがあった場合は、大学の選考委員会で、書類審査(学力)により採用者を決定します。	
出願方法	1. 学生支援課から5月中旬頃に配信されるM-Portおよびホームページにて、願書をダウンロード、印刷し記入。 2. 学生支援課奨学金係宛に、期日までに願書を提出または郵送。 （ビジネスデザイン学部の学生はBDLオフィス窓口） ※願書の「申込講座」欄には今年度受講する予定の講座（出願時に、受講申込を完了していない講座含む）を全て記入してください。	【詳細はこちらから→】 大学ホームページ 『奨学金制度について』よりご確認ください
注意	課外講座学修奨励奨学金の対象となるのは『受講料』のみです。検定料は対象となりません。受講は2026年3月中旬頃に修了し、報告書を学生支援課へ提出する必要があります。（2026年4月以降に修了する講座は、受講が完了する年度が申請の対象となるため、2025年度の申請はできません。詳しくは学生支援課へお問い合わせください。） 報告書提出期日・報告書フォームは、7月中旬頃に学生支援課より奨学金支給対象となった方に配信されるM-Portを確認してください。	

資格に合格したら受取できる奨励金も！

合格祝いでモチベーションアップ

「チャレンジ！資格」奨励金

学部学生を対象に各種資格試験の合格者（語学系含む）に対し、成績・難易度に応じた奨励金を支給する制度 ※大学が指定した資格のみが対象。

・課外講座学修奨励奨学金
・リトライ制度
とは別で、さらに受け取れます！

【申請時期】
年2回（第1次：4月／第2次：1月）のみ。
※4年次生のみ第3次（3月）あり。

【申請方法】
合格証またはスコア原本を窓口へ持参
【利用条件】学部学生ならOK！

【窓口】
教務課「チャレンジ！資格」窓口
（聖ペテロ館1階：教務課内）

対象者	各種資格試験で、本学が定める成績・難易度に達した学部学生	
申請時期	年2回（第1次：4月／第2次：1月）のみ。 ※4年次生のみ第3次（3月）あり。 （申請書および、合格証またはスコア原本を窓口へ持参） 詳細は、学習支援センターホームページをご確認ください。	
注意	※当制度については年度途中であっても変更することがあります。 （その場合は都度M-Portで周知します。）	

【詳細はこちらから→】
学習支援センター
ホームページ
【NEWS】新着情報をご確認ください

受講料補助



合格を目指し、リトライしたい方へのサポート

リトライ制度

資格サポートコーナーが運営する講座を受講し、もう一度、同じ講座を受講（リトライ）したい方には、受講料が半額になるサポートをご用意。 ※テキスト代は別途必要です。

【受付時期】
申込受付期間中ならOK

【利用方法】
資格サポートコーナーでの事前相談必要

【利用条件】
資格サポートコーナーが運営する講座を受講し、もう一度、同じ講座を受講（リトライ）される場合のみ
【窓口】資格サポートコーナー（I-301）

2024年度 桃大生 人気資格 TOP5

1 MOS(Microsoft® Office Specialist)・・・約 300 名

2 秘書検定・・・約 150 名 3 FP (ファイナンシャル・プランニング)・・・約 100 名

4 簿記検定・・・約 90 名

5 国内旅行業務取扱管理者・・・約 40 名
宅建 (宅地建物取引士)・・・約 40 名

TOP5 資格 人気の理由!

MOS Microsoft® Office Specialist

学生・社会人問わず
必須のパソコンスキル。
講座も試験も全て
パソコンを使った実技なので、
実践力が身につきます。
試験結果がすぐ分かるので、
履歴書にすぐ書くことができる
のも MOS 講座人気理由の1つ。
夏休みや春休みの長期休暇期間中は、
5～6回の少ない通学で学べるので
260名近い学生さんが
受講されています。

秘書検定

ビジネスマナーを身につけ、
まわりに差をつけよう!
秘書検定は、
基本的なビジネスマナー、
文書作成等について学びます。
**社会のしくみや正しい
マナーを身につけられるので、**
インターンシップ前の取得が
オススメ。
男女・学年関係なく人気の資格です。

簿記検定

簿記とは、会社や組織のお金の
出し入れを記録する方法のことで、
身近な家計簿と同じ。
**会社のお金の流れを
理解できるようになります。**
お金に関する知識は、
どんなお仕事でも必要になります。
ビジネスの基本である
コスト感覚も身につくことから、
資格取得を推奨する企業も増えて
いるので、学生のうちに身につけて
おくことがオススメです。

FP (ファイナンシャル・プランニング)

自分の身のまわりのお金について学べる資格。
誰かに話したくなる
「今すぐ役に立つお金の知識」が
身につきます。
国家資格の中でも
3級は合格率が高い
ことも人気理由の1つ。
金融業界だけでなく、さまざまな
業界でも活かせるので
在学中に国家資格を取得したい!
という方にオススメです。

国内旅行業務取扱管理者

- 旅行会社・ホテル・航空会社など
- **観光関連唯一の国家資格。**
- 「旅が好き」「地理・歴史が好き」を『資格』で『カタチ』にできるので人気。
- **試験は年1回のみ実施。**
合格率は35%程度あり、
学ぶ内容がはじめてでも合格を
目指せます。
- 複数回チャレンジして合格した
先輩もたくさんいるので
取得を目指す人は少しでも
早めにチャレンジしよう!

宅建 (宅地建物取引士)

毎年約20万人が受験する
人気の国家資格。
不動産取引のスペシャリストの証明で、
事業所5人につき1人、
宅建資格取得者が必要なことから、
取得後も需要が高いのが特徴。
試験は年1回のみ実施。
毎年、合格者数が3万～4万人になるよう
合格点が調整されるので、
1問or1点で落ちない為の対策や、
学習スケジュールリングが重要。
独学よりも講座受講が断然おすすめ!



学部の学びを『資格』で『カタチ』にするならこれがおすすめ!

ビジネスデザイン学部

- ⇒ 新たにビジネスを企画・提案できる人
- ⇒ 企画力を持った公務員・NPO職員など
- ⇒ 既存事業を継承し改革できる人

経営学部

- ⇒ 国際的な水準で地域ビジネスをプロデュースしたい人
- ⇒ グローバルな視点でビジネスしたい人
- ⇒ デジタル化が進むビジネス社会で活躍したい人
- ⇒ 企業が求めるマーケティングやデータ分析スキルを身につけたい人
- ⇒ 起業や事業継承を成功させたい人
- ⇒ 会計、ファイナンスに関する知識や技能を身につけたい人

グローバル系

英語 ★TOEIC®
貿易 ★通関士

旅行・観光
★旅行業務取扱管理者

IT系

★ITパスポート

マーケティング系

★ビジネス統計スペシャリスト

会計系

会計・ファイナンス

★簿記3級/2級
★FP(ファイナンシャル・プランニング) 3級/2級

不動産
★宅地建物取引士

経済学部

- ⇒ 国際的なビジネスの現場で活躍したい人
- ⇒ 経済を基礎から実践まで幅広く学びたい人
- ⇒ ITやファイナンス系の資格取得を目指す人

グローバル系

英語 ★TOEIC®
貿易 ★通関士
旅行・観光 ★旅行業務取扱管理者

IT系

★ITパスポート
★情報セキュリティマネジメント

金融系

会計・ファイナンス
★簿記3級/2級
★FP(ファイナンシャル・プランニング) 3級/2級

社会学部

- ⇒ 日常の疑問を深く探ってみたい人
- ⇒ 将来、地域のために活動したい人
- ⇒ 社会現象の調査やデータ分析に興味のある人

ベーシック系

パソコン
★MOS Word
★MOS Excel®

ビジネスマナー
★秘書検定2級

IT系

★ITパスポート

グローバル系

英語
★TOEIC®

医療系

★医療事務
★社会福祉士対策

※ソーシャルデザイン学科4回生のみ受講可能

国際教養学部

- ⇒ 将来海外に関わる仕事に就きたい人
- ⇒ 語学とともに異文化と深く向き合いたい人
- ⇒ 留学してハイレベルな語学力を習得したい人

グローバル系

英語 ★TOEIC®
貿易 ★通関士
旅行・観光 ★旅行業務取扱管理者

ベーシック系

パソコン
★MOS Word
★MOS Excel®
ビジネスマナー
★秘書検定2級

法学部

- ⇒ 法的・論理的思考力を身につけたい人
- ⇒ 公務員を目指す人
- ⇒ 弁護士など法律の専門家を目指す人

法律系

★行政書士 ★ビジネス実務法務検定®

専門資格系

不動産 試験科目に法律系がある国家資格!
★宅地建物取引士

会計・ファイナンス
★FP(ファイナンシャル・プランニング) 3級/2級
IT
★ITパスポート 企業法務の出題もあり!

※TOEIC・TOEFLはETSの登録商標です。この(印刷物/製品/ウェブサイト)はETSの検討を受けまたはその承認を得たものではありません。

※MOS=Microsoft® Office Specialistの略称です。



思い立ったら、
踏み出してみよう!

学部の学びにつながる資格以外にも資格は
色々ありますので、詳しくはご相談ください。
人間教育学部生も是非、
様々な資格取得にチャレンジしてくださいね!

資格取得モデルプラン

将来やりたいことは、
決まってる？



1回生

2回生

3回生

4回生

まだ全然決まっていない

オールマイティにどんなお仕事でも役に立つ資格♪

ビジネスマナーから
チャレンジ

ベーシックプラン
【ビジネスマナー】
(MOS・秘書検定)

MOS Word・Excel®
(Microsoft® Office Specialist)

夏休み・春休みなら5~6回の通学で
学べるのでWord・Excel®併せて受講もOK!

秘書検定2級

ビジネスマナーは、インターンシップに
行く前までの取得がオススメ!

お金にも
詳しくなるなら

ベーシックプラン
【お金】
(MOS・簿記検定or FP)

MOS Word・Excel®
(Microsoft® Office Specialist)

会社のお金の流れが学べる簿記検定3級。
この知識は知っておいて、将来損なし!

簿記検定3級

自分の身のまわりの
お金について学べるFP。
社会人になったら
必要な知識がたくさん♪

FP(ファイナンシャル・プランニング)3級

ベーシックプランを取得したら、自分が興味を
持てる資格にもチャレンジしよう♪

プラスワン資格

なんとなく決まっている

決まっていることや、自分が興味を持っていることを
資格でもアピールしよう!

第一印象がアップ!

ビジネスマナーの
エキスパートプラン
(秘書検定2級・準1級)

秘書検定2級

準1級まで取得すると、第一印象がグーンと
アップ! 就活の面接対策にもなります。

STEP UP

秘書検定準1級

お金を極める!

金融の
エキスパートプラン
(簿記検定3級・2級)or
(FP3級・2級)

簿記検定3級

就活時に「お金にくわしくてすごい!」と
言われること間違いなし!

STEP UP

簿記検定2級

FP(ファイナンシャル・プランニング)3級

人にお金のアドバイスができるようになる!

STEP UP

FP(ファイナンシャル・プランニング)2級

難関資格にチャレンジ!

不動産の
エキスパートプラン
(宅建)

宅建は
不動産・金融業界で
効果絶大の資格!

宅建(宅地建物取引士)

好きを『資格』で
『カタチ』に!

観光の
エキスパートプラン
(TOEIC®・
旅行業務取扱管理者)

TOEIC®スコアアップ

試験が年1回しかない国家資格。
受験する機会は
1回でも多いほうがおすすめ!



旅行業務取扱管理者は
観光関連
(旅行・ホテル・航空)に
興味があるなら
1度はチャレンジしておこう!

旅行業務取扱管理者

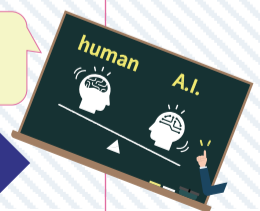
ITスキルを求める
企業が増加!

ITの
エキスパートプラン
(ITパスポート・
情報セキュリティマネジメント)

ITパスポート

これからは『AI』の時代。
ITに関する知識は
持っておいて損はなし!

情報セキュリティマネジメント



課外資格講座 学習目安一覧

■ ... 学習期間
■ 【春】春学期 / 【夏】夏休み / 【秋】秋学期 / 【春休】春休み
■ ... 試験日
 上：上旬 / 中：中旬 / 下：下旬 / 末：末日

		2025年										2026年		
講座名・資格名		4月	5月	6月	7月	8月	9月	10月	11月	12月	1月	2月	3月	
パソコン ベーシック	MOS (Microsoft® Office Specialist)	Word		【春】5/中~8/末				【夏】8/中~9/下			【秋】10/中~1/末			
		Excel®		【春】5/中~8/末				【夏】8/中~9/下			【秋】10/中~1/末			
		PowerPoint®			7/中	8/下	9/上~下				【春休】2/上~3/中			
		Word Expert						【夏】8/上~11/末				【春休】2/上~3/末		
		Excel® Expert						【夏】8/上~11/末				【春休】2/上~3/末		
英語	TOEIC®	はじめて (400点目標)		【春】5/下~9/末				【夏】8/下~12/末			【秋】10/下~2/末			
		スタートアップ (500点目標)		【春】5/下~9/末				【夏】8/中~9/下			【春休】2/中~6/末			
		レベルアップ (650点目標)		【春】6/上~10/末				【夏】9/上~1/末			【春休】2/下~6/末			
ビジネス系	秘書検定	2級		【春】4/下~6/末			【夏】9/中~11/末			【秋】11/下~2/末				
		準1級			6/中			9/随時	11/中		2/上	3/随時		
オールマイティ	簿記検定	3級		【春】5/下~9/末				【夏】8/上~11/末			【春休】2/上~3/末			
		2級		【春】6/上~11/末				【夏】9/下~2/末				【春休】2/下		
	ビジネス統計 スペシャリスト	エクセル分析 一般					【夏】8/下~11/末				【春休】2/上~3/末			
	色彩検定	3級		【春】5/上~6/末			【夏】9/中~11/末				【春休】2/上			
2級			【春】5/上~6/末			【夏】9/中~11/末				【春休】2/上				
IT系	ITサポート試験	情報セキュリティ マネジメント				【夏】8/下~10/上			【秋】10/中~2/末					
							10/随時			2/随時				
医療・福祉系	医療事務 社会福祉士	基礎力養成 直前対策		【春】6/上~11/下				【秋】10/下~1/下				2/上		
		宅建 (宅地建物取引士)		【春】5/下~10/末 ※早期申込は4/下より要請開始				10/下		【秋】11/上~2026/11/末 ※本試験は2026/11/中				
専門	FP (ファイナンシャル・ プランニング) 技能検定	3級		【春】6/上~9/末				9/随時		【秋】11/中~2/末				
		2級		【春】6/上~9/末						【秋】11/中~2/末				
観光・貿易系	国内 旅行業務取扱管理者 総合 旅行業務 取扱管理者 (有資格者) 通関士			【春】5/下~9/末 ※早期申込は4/下より要請開始				9/随時		【秋】11/中~2/末				
				【春】5/下~10/末 ※7/下開始也可					10/中	【秋】11/中~2/末				
				【春】5/下~10/末					10/中	【秋】11/中~2/末				

受講講座			
受講時期			
受講期間			
試験日			

学習期間を
 チェックしながら
 年間の資格取得
 スケジュールを立てよう！

課外資格講座 ラインナップ

	講座名	受講料 (教材費込/税込)	検定料	受講形態・受講期間				
				春学期	夏休み	秋学期	春休み	
ベーシック	パソコン	MOS Word (Microsoft® Office Specialist) 講座	¥18,700	¥8,580 (団体受験/学内)	オ・ブ 5/22~8/31	対 8月中旬~9月下旬	オ・ブ 10/17~1/31	対 2月上旬~3月中旬
		MOS Excel® (Microsoft® Office Specialist) 講座	¥21,100		オ・ブ 5/22~8/31	対 8月中旬~9月下旬	オ・ブ 10/17~1/31	対 2月上旬~3月中旬
		MOS PowerPoint® (Microsoft® Office Specialist) 講座	¥18,700			オ 8/8~11/30		オ 2/6~3/31
		MOS Word Expert (Microsoft® Office Specialist) 講座	¥21,900	¥10,780 (団体受験/学内)			オ 8/8~11/30	オ 2/6~3/31
		MOS Excel® Expert (Microsoft® Office Specialist) 講座	¥23,000				オ 8/8~11/30	オ 2/6~3/31
	国語	はじめてのTOEIC® (400点目標) 講座	¥20,500	¥3,130 (個人受験/ 学内IPテスト)	オ 5/27~9/30	オ 8/28~12/31	オ 10/23~2/28	オ 2/17~6/30
		スタートアップTOEIC® (500点目標) 講座	¥20,500		オ 5/27~9/30	対 8月中旬~9月下旬	オ 10/23~2/28	オ 2/17~6/30
		レベルアップTOEIC® (650点目標) 講座	¥20,500		オ 6/9~10/31	オ 9/4~1/31	オ 11/14~3/31	オ 2/24~6/30
	ビジネス系	秘書検定 2級講座	¥22,000	¥5,200 (団体受験/学内)	オ・ブ 4/28~6/30	オ・対 8/25~11/30	オ・ブ 11/21~2/28	オ・対 1/27~3/31
		秘書検定 準1級講座	¥30,800	¥6,500 (団体受験/学内)		オ・ブ 8/25~1/31		
オールマイティ	会計・マーケティング	簿記検定 3級講座	¥29,700	¥3,300 (個人受験/学外)	オ・ブ 5/22~9/30	オ・ブ 8/7~11/30	オ・ブ 11/7~2/28	オ・ブ 2/3~3/31
		簿記検定 2級講座	¥67,700	¥5,500 (個人受験/学外)	オ 6/3~11/30	オ・ブ 9/19~2/28		
	ビジネス統計スペシャリスト(エクセル分析 一般)講座	¥23,100	¥8,800 (個人受験/学外)		オ 8/26~11/30		オ 2/3~3/31	
	色彩検定。3級講座	¥26,000	¥7,000 (団体受験/学内)	オ 5/9~6/30	オ 8/25~11/30			
	色彩検定。2級講座	¥30,000	¥10,000 (団体受験/学内)	オ 5/9~6/30	オ 8/25~11/30			
	IT系	ITパスポート講座	¥40,200	¥7,500 (団体受験/学外)		対 8月下旬~10月上旬	オ 10/30~3/31	
		情報セキュリティマネジメント講座	¥44,000	¥7,500 (個人受験/学外)		オ 8/8~12/31		
専門	医療・福祉系	医療事務講座	¥54,500	¥5,500 (個人受験/学内)			オ 12/19~3/31	
		社会福祉士 基礎力養成講座 ※ソーシャルデザイン学科4回生のみ対象	¥39,600	-	対 6月上旬~11月下旬			
		社会福祉士 直前対策講座 ※ソーシャルデザイン学科4回生のみ対象	¥20,000	-			対 10月下旬~1月下旬	
	法律系	宅建 (宅地建物取引士) 講座	¥60,900	¥8,200 (個人受験/学外)	オ・ブ 5/27~10/31			
		行政書士講座	¥97,900	¥10,400 (個人受験/学外)			オ 11/7~2026/11/30	
	金融系	FP (ファイナンシャル・プランニング) 技能検定 3級講座	¥32,100	¥8,000 (団体受験/学外)	オ・ブ 6/5~9/30		オ・ブ 11/14~2/28	
		FP (ファイナンシャル・プランニング) 技能検定 2級講座	¥60,000	¥11,700 (団体受験/学外)			オ 11/14~2/28	
	観光・貿易系	国内旅行業務取扱管理者講座	¥58,600	¥5,800 (個人受験/学外)	オ・ブ 5/23~9/30			
		総合旅行業務取扱管理者講座 ※国内旅行業務取扱管理者有資格者のみ対象	¥40,000	¥6,500 (個人受験/学外)	オ 5/23~10/31			
		通関士講座	¥58,100	¥3,000 (個人受験/学外)	オ 5/23~10/31			

受講形態について

対面ブレンド



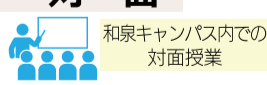
動画視聴で学習を進めながら、和泉キャンパス内で対面授業を受講するスタイル。

オンライン



動画視聴で学習を進めながら、ライブ質問会(Zoom)やメールでのサポートでフォローアップ。

対面



和泉キャンパス内での対面授業
対面の実施。
※遠隔での受講はできません。

講座に関する注意事項

※受講料は本学学生(学部学生・院生・卒業生)価格です。社会人受講の方は一般としてのお取り扱いとなります。一般の方は受講料が異なりますので資格サポートコーナーまでお問い合わせください。
※検定料は受験形態により異なる場合がございます。価格も改訂される場合がございます。
※CBT受験の場合は、別途システム手数料が発生する場合がございます。
※夏休み・春休み講座の教材は、対面講座を除き、原則として申込時に登録いただいた住所へ着払いでの発送となりますので、ご了承ください。(対面講座は初回授業時に配布いたします)
※実施スケジュール詳細は、各時期の申込受付開始日以降【岡山資格Webサイト】にてご確認ください。
資格BOOKの冊子裏面にも注意事項を明記しておりますので併せてご確認ください。

受講申込から受講開始までの流れ

▼申込受付期間

春学期	4/1~4/27 ※秘書検定2級(春学期)・色彩3級・2級(春学期)のみ 4/20〆切	秋学期	【10月スタート】9/24~10/12 【11月スタート】10/1~10/19 【12月スタート】10/1~10/19
夏休み	6/23~7/13	春休み	12/1~12/21

※申込受付期間は変更になる場合がございます。最新情報は【桃山資格Webサイト】にてご案内いたします。

1 講座内容の確認

受講希望の講座内容や受講形態、スケジュール等を【桃山資格Webサイト】で確認しましょう。よくわからない場合や不安な点がある場合は、お気軽にご相談ください。

申込後のキャンセルは原則できませんので、時間割や受講料などを確認しましょう！

2 講座受講申込

【桃山資格Webサイト】の申込ページで必要事項を登録・送信しましょう。



受講申込手続き完了！

申込方法が分からない場合は、資格サポートコーナーまでお問い合わせください。

3 受講料・受験料の振込

お振込についてのご案内を申込時に登録いただいたメールアドレスに送信します。期日までに振込をお願いいたします。

4 受講開始についてメールでご案内(受講開始日の1週間前を目処にお送りします)

受講開始について資格サポートコーナーからのメールをご確認ください。受講形態によってご案内の内容が異なります。(視聴開始日、テキスト受取、対面授業教室等)

資格取得に向けてがんばろう！



割引や報奨金等サポートあり！

【講座に関する注意事項】

- ブレンド型・対面型の場合、申込者が最低開講人数に満たない場合には、申込〆切後、不開講とする場合があります。あらかじめご了承ください。
- 講座申込はすべて先着順で受付します。定員に達した場合は申込期間内でも早期に受付を終了する場合があります。余裕を持ってご検討ください。
- 受講料について、申込手続き後は、理由の如何に関わらず、返金はできません。
- 受講料は教材費を含む税込価格です。
- 教材は、原則として資格サポートコーナーへ来訪の上、受取いただきます。
夏休み・春休み期間中のブレンド型・オンライン型の教材は、申込時に登録いただいた住所に着払いで発送しますのでご了承ください。
- 本講座の申込に係る氏名・住所・電話番号・メールアドレス等は受講者名簿の作成、緊急連絡及び試験結果の確認等で利用することがあります。
- 講座に関する連絡(休講・補講・教室変更・検定案内等)はメールにてお知らせいたします。
- 講座内容・スケジュールは、進捗状況及び大学行事等により変更する場合があります。
- オンライン型のライブ授業はオンラインツールで実施いたします。不可避的な要因により、以下の事態が発生することをあらかじめご了承ください。
※音声・映像の乱れ、途切れ、インターネット接続の不具合による中断 ※収録動画の公開はいたしかねます。
- 講座を無断で録音・録画・写真撮影することは禁止します。(講師の指示がある場合を除く)
- 他の受講生や講師に迷惑をかける行為があった場合は、受講をお断りすることがあります。(私語・指示にない携帯電話の使用等)

資格サポートコーナー

1号館301教室(1号館2階)



桃山学院大学
和泉キャンパス

資格サポートコーナー

受付時間 10:00~17:00

TEL:0725-92-7505

(直通)

MAIL:exkouza@andrew.ac.jp

〒594-1198 大阪府和泉市まなび野1-1 1号館301教室